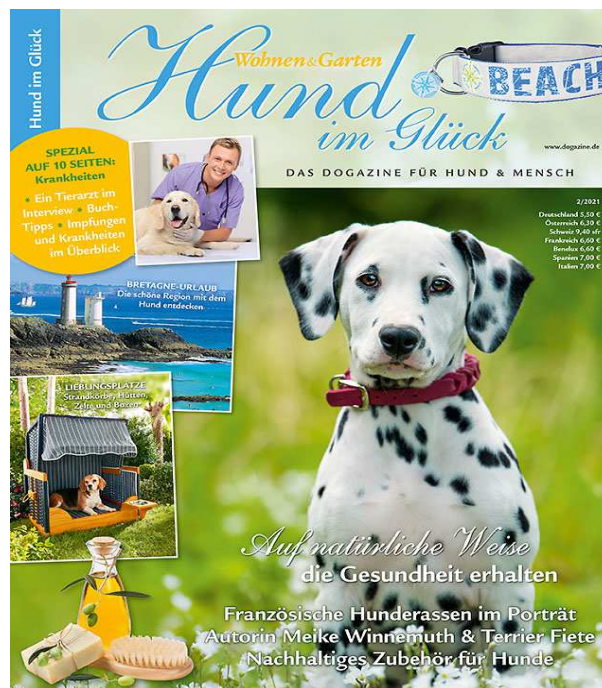


# PREISLISTE

## HUND IM GLÜCK

Nr. 2022

Gültig ab 01.01.2022



Stand: 01.10.2021

# BCN.

[brand-community-network.de](http://brand-community-network.de)

# VERLAGSANGABEN

## Verlag

M.I.G. Medien Innovation GmbH  
Hubert-Burda-Platz 1  
D-77652 Offenburg

## Brand Director

Petra Hornberger  
T +49 781 84 3352

[petra.hornberger@burda.com](mailto:petra.hornberger@burda.com)

## Print Management/Placement

Alexander Hugel  
AdTech Factory GmbH  
Hauptstraße 127  
D-77652 Offenburg  
T +49 781 84 2762

[alexander.hugel@adtechfactory.com](mailto:alexander.hugel@adtechfactory.com)

## Ad Management/Order Management

AdTech Factory GmbH  
Hauptstraße 127  
D-77652 Offenburg  
T +49 781 84 2708

[orders@adtechfactory.com](mailto:orders@adtechfactory.com)

## Erscheinungsweise & Erstverkaufstag

4x im Jahr, Mittwoch (Änderung vorbehalten)

## Erscheinungsort

Offenburg

## Bankkonten

Commerzbank AG  
IBAN: DE54 6808 0030 0723 4120 00  
BIC: DRES DEFF 680  
UniCredit Bank AG  
IBAN: DE19 7002 0270 0015 0249 05  
BIC: HYVEDEMMXXX

## Zahlungsbedingungen

Rechnungen sind innerhalb von 30 Tagen nach Rechnungsdatum rein netto fällig. Bei Vorauszahlung gewährt der Verlag 2 % Skonto, sofern der Rechnungsbetrag spätestens am Erscheinungstag der Ausgabe, in der die Anzeige veröffentlicht wird, eingeht und keine älteren Rechnungen offen sind. Bei Überschreitung des Zahlungsziels werden Verzugszinsen lt. Ziffer 11 der AGB von 5 % über dem jeweiligen Basiszinssatz gem. § 1 Abs. 1 Satz DÜG berechnet. Alle Preise sind Nettopreise. Es wird die gesetzliche Mehrwertsteuer aufgeschlagen. Bankeinzugsverfahren ist möglich.

## Allgemeine Geschäftsbedingungen

Alle Auftragsaufträge werden ausschließlich gemäß den Allgemeinen Geschäftsbedingungen ausgeführt. Diese sind beim BCN direkt zu beziehen oder können im Internet eingesehen werden:

[brand-community-network.de/agb](http://brand-community-network.de/agb)

## Erscheinungsweise & Erstverkaufstag Technische Angaben

4x im Jahr, Mittwoch (Änderung vorbehalten)

Die aktuellen und verbindlichen technischen Angaben finden Sie, auch zum Download als PDF, unter:

[duon-portal.de/](http://duon-portal.de/)

## Anlieferung Druckunterlagen

Bitte liefern Sie alle Druckunterlagen digital an über [duon-portal.de](http://duon-portal.de). Support erhalten Sie unter: [support@duon-portal.de](mailto:support@duon-portal.de) oder T +49 40 3741 1750.

## Allgemeiner rechtlicher Hinweis

Die in den Allgemeinen Geschäftsbedingungen der Verlage angegebenen Ansprüche auf Gewährleistung setzen die Einhaltung der im DUON-Portal angegebenen zertifizierten technischen Anforderungen und Standards sowie der Anlieferung über das DUON-Portal voraus. Dies gilt auch bei einer Datenlieferung ohne Proof.

## Anzeigenbuchung Online

Die aktuellen und verbindlichen technischen Anzeigenbuchungen können auch über das Online-Buchungs-System (OBS) übermittelt werden:

[obs-portal.de/](http://obs-portal.de/)

## PREISE & FORMATE

Format	Platzierung	Anschnitt*	Preis
2/1 Seite	Standard	450 x 280	14.000 €
1/1 Seite	Standard	225 x 280	7.000 €
1/2 Seite hoch	Standard	108 x 280	4.000 €
1/2 Seite quer	Standard	225 x 137	4.000 €
1/3 Seite hoch	Standard	70 x 280	3.200 €
1/3 Seite quer	Standard	225 x 89	3.200 €
1/4 Seite hoch	Standard	59 x 280	1.950 €
1/4 Seite normal	Standard	108 x 137	1.950 €
1/4 Seite quer	Standard	225 x 69	1.950 €
1/8 Seite hoch	Standard		960 €
1/8 Seite normal	Standard		960 €
1/6 Seite hoch	Shopping Guide		500 €

\*Angaben Breite x Höhe in mm

### Native Ads:

Formate und Preise für redaktionell gestaltete Advertorials (Print) auf Anfrage. Weitere Infos siehe [brand-community-network.de/werbeloesungen/print/native-ads](http://brand-community-network.de/werbeloesungen/print/native-ads)

### Konsekutive Anzeigen:

Zuschlag bei zwei und mehr aufeinanderfolgenden seitenanteiligen Anzeigen: 10%

### Festplatzierung:

Vereinbarte Festplatzierungen (z.B. Platzierung als erster einer Branche, Warengruppe, etc.) berechtigen den Verlag zu einer Berechnung eines Platzierungszuschlages.

### Satzspiegelformate:

Auf Anfrage.

# AD SPECIALS

Preise per Tsd.	Auflage exkl. Abo*	Abo Auflage	Weitere Ad Specials sind auf Anfrage möglich.
<b>Beihefter</b>			Die Preise gelten für die Belegung von mindestens der kompletten Inlandsauflage. Der Verlag behält sich bei Belegungen unter der Inlandsauflage ein Schieberecht vor.
bis 4 Seiten	105 €	110 €	
bis 8 Seiten	115 €	130 €	
bis 12 Seiten	125 €	150 €	
<b>Beikleber</b>			Kleinere Belegungseinheiten z.B. nach Nielseengebieten oder Bundesländern sind möglich. Hierfür wird ein Zuschlag von 20% per Tausend berechnet. Mindestbelegung für alle Ad Specials: 50.000 Exemplare.
Postkarte bis 10 g	65 €	95 €	
Booklet bis 10 g	65 €	95 €	
Booklet bis 20 g	70 €	100 €	
Warenprobe bis 10 g	70 €	100 €	
Warenprobe bis 20 g	75 €	110 €	
<b>Beilagen</b>			*Die Auflage "exklusive Abo" setzt sich aus den Druckauflagen für die Vertriebsparten Einzelverkauf, Lesezirkel, Bordexemplare und Sonstiges ohne E-Paper zusammen.
bis 10g	105 €	125 €	
bis 20 g	110 €	135 €	
bis 30 g	115 €	145 €	
bis 40 g	120 €	155 €	
bis 50 g	125 €	165 €	

**Alle tariflichen Ad Specials sind rabattbildend und rabattfähig.**

#### Berechnungsgrundlage:

ist die bei der Auftragsbestätigung vorliegende Planauflage bzw. IVW Quartalsmeldung, jeweils exklusive der E-Paper Exemplare.

#### Anliefermenge:

ist die Druckauflage laut Auftragsbestätigung zzgl. 2 % Zuschuss. Um kurzfristig auf Auflagenschwankungen reagieren zu können, empfiehlt sich vor Drucklegung eine nochmalige Rücksprache mit Print Management/Placement (siehe "Ansprechpartner").

#### Anlieferadresse und Termine:

entnehmen Sie bitte der jeweiligen Auftragsbestätigung. Eine Wareneingangskontrolle findet in der Druckerei nicht statt.

#### Anlieferbedingungen:

Ad Specials müssen gemäß den Richtlinien des Bundesverbandes für Druck und Medien angeliefert werden sowie eindeutig für Objekt und Ausgabe gekennzeichnet sein. Die Anlieferung muss frei Haus Verarbeitungsort erfolgen.

#### Auftrags- und Rücktrittstermine:

Siehe „Termine“; aus Verfügbarkeitsgründen ist eine möglichst frühzeitige Reservierung zu empfehlen.

#### Vorbehalt:

Bei eventuell auftretenden Verarbeitungsschwierigkeiten hat die Fertigstellung der Auflage Vorrang gegenüber der Verarbeitung von Sonderinsertionen.

#### AdSpecial Portal:

Verbindliche technische Angaben zu Ad Specials sowie Informationen zu Terminen, Mustern und Anlieferung stehen für die teilnehmenden Objekte unter [adspecial-portal.de](http://adspecial-portal.de) zum Download bereit.

#### Beikleber:

Basis ist eine 1/1 Trägeranzeige.

#### Postzusatzentgelte:

fallen an bei Warenproben und Gegenständen ab 2,5 mm Dicke. Für überformatige Umsetzungen greift der Tarif CoverPlus der Deutschen Post.

#### Muster:

Muster müssen bis spätestens zum Anzeigenschluss vorliegen. Für Warenproben 50 Muster, alle weiteren mindestens fünf. Anzuliefern an AdTech Factory GmbH, Print Management, Hauptstraße 127, D-77652 Offenburg.

# TERMINE

Attraktive Umfelder, Sonderthemen und Themen -Specials liefert Ihnen der BCN-Umfeldplaner:  
[brand-community-network.de/umfeldplaner](http://brand-community-network.de/umfeldplaner)

Ausgabe	EVT	AS*	DU**	Sonder-AS***
01/22	09.02.22	05.01.22	05.01.22	15.12.21
02/22	11.05.22	06.04.22	06.04.22	16.03.22
03/22	10.08.22	06.07.22	06.07.22	15.06.22
04/22	19.10.22	14.09.22	14.09.22	24.08.22

\* Anzeigenschluss & Rücktrittstermin

\*\* Anlieferungstermin für Druckunterlagen

\*\*\* Anzeigenschluss & Rücktrittstermin für Ad Specials, Sonderformate, Sonderplatzierungen

# ANSPRECHPARTNER

Ihre aktuellen BCN-Ansprechpartner finden Sie auch hier:

[brand-community-network.de/ansprechpartner](http://brand-community-network.de/ansprechpartner)

## BCN CLIENT SERVICES

### Geschäftsführer

Michael Samak  
T +49 89 9250 4670  
[michael.samak@burda.com](mailto:michael.samak@burda.com)

### Director Client Services

Susanne Müller  
T +49 89 9250 4619  
[susanne.mueller@burda.com](mailto:susanne.mueller@burda.com)

### Automotive/Telco

Petra Grasselli  
T +49 89 9250 4661  
M +49 151 5263 9333  
[petra.grasselli@burda.com](mailto:petra.grasselli@burda.com)

### Beauty/Fashion/Luxury

Tobias van Duynen  
T +49 89 9250 3393  
M +49 151 5386 9009  
[tobias.vanduyne@burda.com](mailto:tobias.vanduyne@burda.com)

### Finance/Services/Home/Living

Christina Lachenmayer  
T +49 89 9250 2232  
M +49 151 5263 8646  
[christina.lachenmayer@burda.com](mailto:christina.lachenmayer@burda.com)

### Food/Beverages

Linda Ibscher  
T +49 89 9250 4668  
M +49 151 5386 9081  
[linda.ibscher@burda.com](mailto:linda.ibscher@burda.com)

### Health

Udo Radzio  
T +49 89 9250 46 77  
M +49 172 7759 470  
[udo.radzio@burda.com](mailto:udo.radzio@burda.com)

### Retail/Direct Sales

Adrian Peipp  
T +49 89 9250 3649  
M +49 151 5263 8322  
[adrian.peipp@burda.com](mailto:adrian.peipp@burda.com)

## BCN CLIENT SERVICES INTERNATIONAL

### Head of International Sales

Silke Noak  
T +49 89 9250 4653  
M +49 151 5263 8646  
[silke.noak@burda.com](mailto:silke.noak@burda.com)

### Österreich

Tatjana Franek  
M +43 664 1275845  
[tatjana.franek@burda.com](mailto:tatjana.franek@burda.com)

### Schweiz

Regina Essig  
T +41 44 8102 146  
M +41 78 908 8720  
[regina.essig@burda.com](mailto:regina.essig@burda.com)

## BCN MEDIA SALES

### Geschäftsführer (Sprecher)

Burkhard Grassmann  
T +49 89 9250 2707  
[burkhard.grassmann@burda.com](mailto:burkhard.grassmann@burda.com)

### Director Media Sales

Bernd Picker  
T +49 89 9250 2449  
[bernd.picker@burda.com](mailto:bernd.picker@burda.com)

### Director Digital Media

Mandy Schwab  
T +49 89 9250 2448  
[mandy.schwab@burda.com](mailto:mandy.schwab@burda.com)

### Hamburg/Berlin

Christian Rademacher  
T +49 40 4131 4215  
M +49 151 5263 9284  
[christian.rademacher@burda.com](mailto:christian.rademacher@burda.com)

### Düsseldorf

Carsten Kreutzkamp  
T +49 211 9341 516  
M +49 151 5386 8818  
[carsten.kreutzkamp@burda.com](mailto:carsten.kreutzkamp@burda.com)

### Frankfurt

Heide Reichmann  
T +49 69 1700 8014  
M +49 172 7759 510  
[heide.reichmann@burda.com](mailto:heide.reichmann@burda.com)

### München/Stuttgart

Iris Heiningner  
T +49 89 9250 2833  
M +49 172 3550 984  
[iris.heiningner@burda.com](mailto:iris.heiningner@burda.com)

## ADTECH FACTORY GMBH

### Geschäftsführer (Sprecher)

Burkhard Grassmann  
T + 49 89 9250 2707  
[burkhard.grassmann@burda.com](mailto:burkhard.grassmann@burda.com)

### Ad Management/ Order Management

T +49 781 84 2708  
[orders@adtechfactory.com](mailto:orders@adtechfactory.com)

### Print Management/ Placement

Alexander Hugel  
T +49 781 84 2762  
[alexander.hugel@adtechfactory.com](mailto:alexander.hugel@adtechfactory.com)

### Print Management/ Production

T +49 781 84 2320  
[sammelanfragen-production@adtechfactory.com](mailto:sammelanfragen-production@adtechfactory.com)

## PUBLISHER MANAGEMENT LIFE & LIVING

### Head of Publ. Management

Sandra Janßen  
T +49 89 9250 3167  
[sandra.janssen@burda.com](mailto:sandra.janssen@burda.com)

### Senior Publisher Manager

Caroline Müller  
T +49 781 84 3066  
[caroline.mueller@burda.com](mailto:caroline.mueller@burda.com)

### Publisher Manager

Valeriya Soboleva  
T +49 781 84 3493  
[valeriya.soboleva@burda.com](mailto:valeriya.soboleva@burda.com)